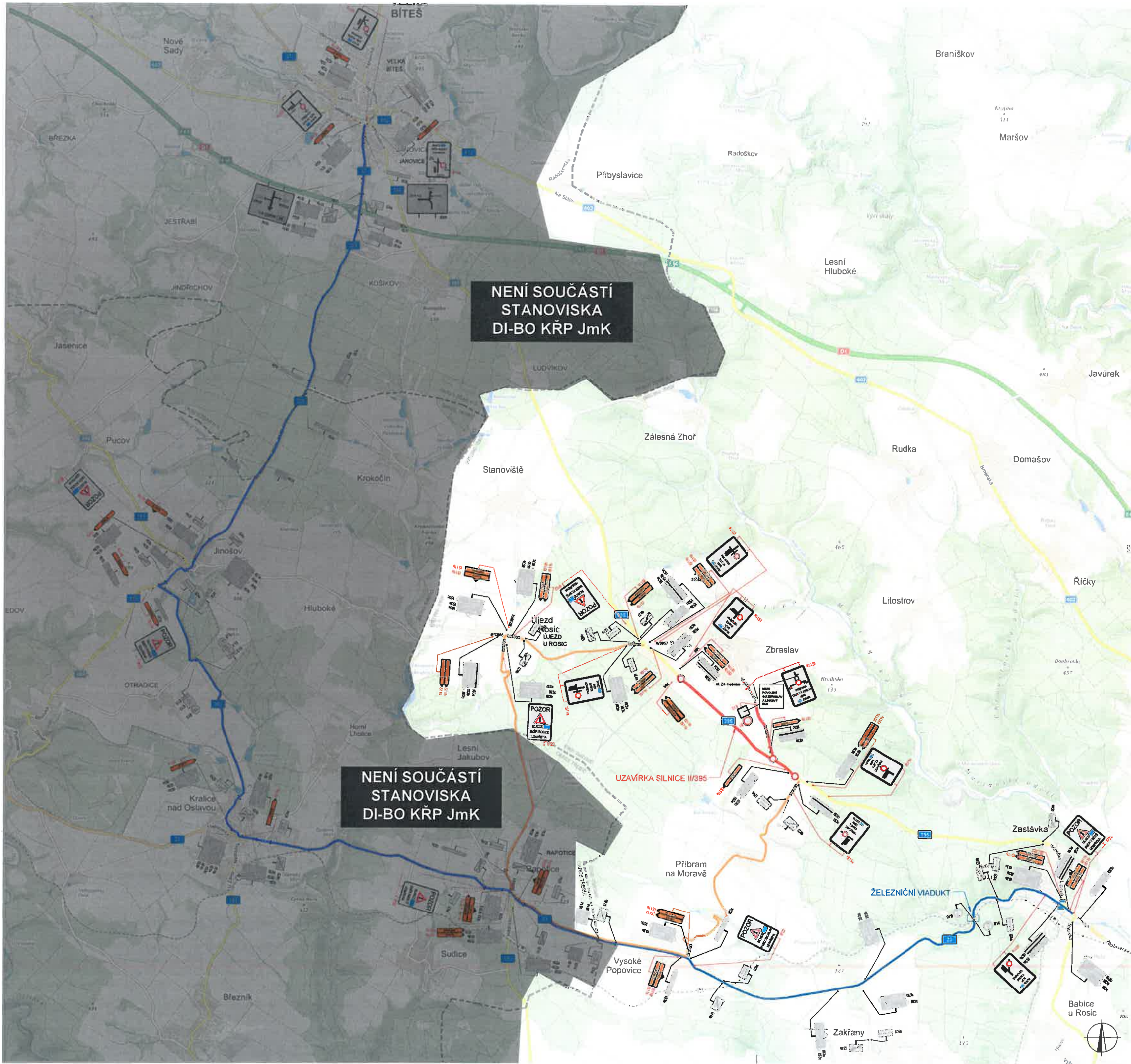


PRŮCHODNICE Č.Č. MR-V 48451/23-030 HODP  
 DE DNE 28.06.2023  
 Janík

MĚSTSKÝ ÚŘAD ROSICE  
 odbor dopravy  
 665 01 ROSICE



POLICIE ČESKÉ REPUBLIKY  
 Územní odbor Brno-venkov  
 Dopravní inspektorát, pracoviště dopravního inženýrství

Odsouhlaseno dne: 26. 6. 2023 1/3  
 Pod č.j.: KRPB- 131608 - 2 /ČI-2023-0603DI-HRB  
 Dle § 24 ..... zák. č. 13/1997 Sb.  
 § 77 ..... zák. č. 361/2000 Sb.  
 Platnost: 1 rok Podpis: \_\_\_\_\_

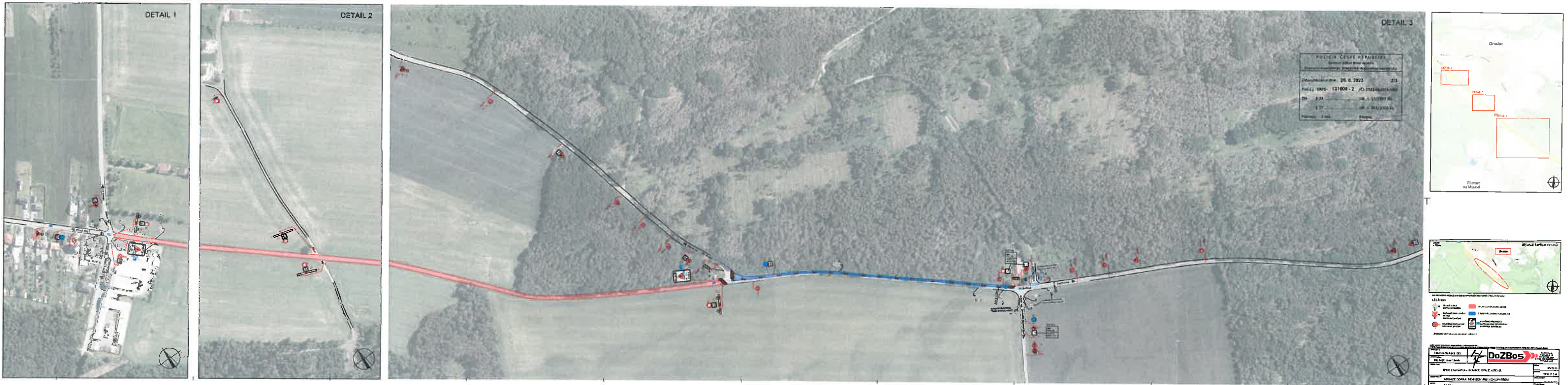


- NÁVRH DOPRAVNĚ-INŽENÝRSKÉHO OPATŘENÍ PŘECHODNĚ ÚPRAVY PROVOZU  
 LEGENDA
- PS TRVALÉ SVISLÉ DOPRAVNÍ ZNAČENÍ
  - PS DOČASNĚ ZNEPLATNĚNÉ TRVALÉ DOPRAVNÍ ZNAČENÍ
  - PS NAVRŽENÉ PŘECHODNĚ DOPRAVNÍ ZNAČENÍ
  - OBJEZDNÁ TRASA I.
  - OBJEZDNÁ TRASA II.
  - UZAVÍRKA SILNICE II/395
- JIHOMORAVSKÝ KRAJ - OKRES BRNO - VENKOV  
 KRAJ VYSOČINA - OKRES TŘEBÍČ A ŽDÁR N.S.

Použití dopravního značení bude v závislosti na výhledu a v režimovém provedení č.1 k příloze dopravního značení 99b vydané TP 86 Zásady pro dopravu na pozemních komunikacích, TP 84 Zásady pro užívání pracovišť na pozemních komunikacích, B vydané

VYPRACOVAL: Kateřina Šofková, DIS.		<small>DoZBos s.r.o.          Průmyslová 12          660 01 Boskovice          E-mail: kuzb@dozbos.cz          www.dozbos.cz</small>
KONTROLOVAL: Ing. Mgr. Josef Janík		DATUM: 06/2023 FORMÁT: B40 X 594
NÁZEV AKCE: II/395 ZASTÁVKA - HRANICE KRAJE, ÚSEK II.	NÁZEV PŘÍLOHY: SITUACE DOPRAVNĚ-INŽENÝRSKÝCH OPATŘENÍ ODEHL: OBJEZDNÁ TRASA ČÍSLO PŘÍLOHY: 3	

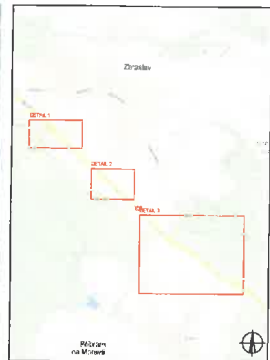




  
**MĚSTSKÝ ÚŘAD ROSICE**  
 odbor dopravy  
 665 01 ROSICE



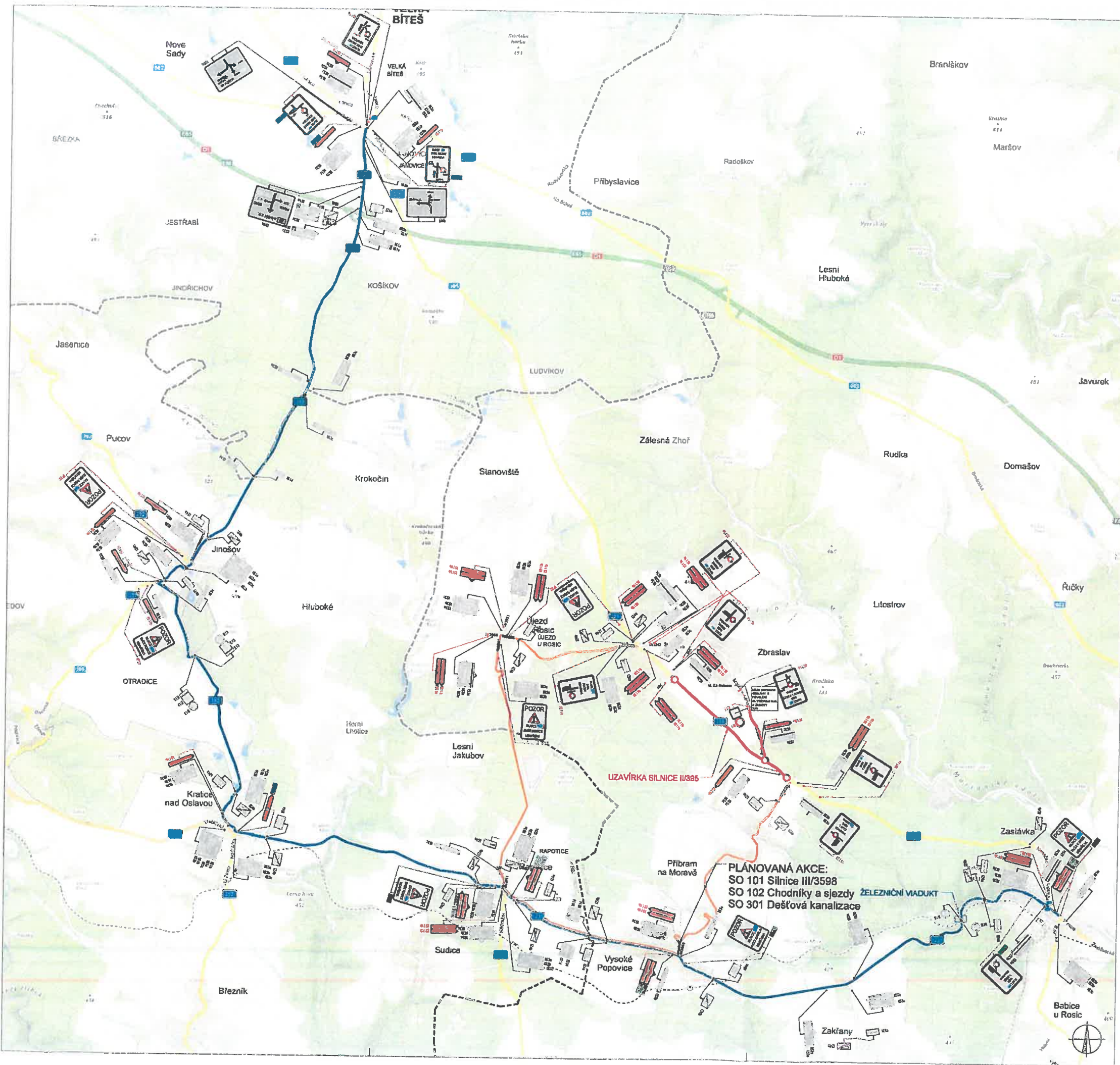
ČESKÁ REPUBLIKA  
Městský úřad Rosice  
odbor dopravy  
Číslo listu: 25. 8. 2023  
Podpis: [Signature]  
Měřítko: 1:1000



Projednatel	DoZBoS
Objekt	Stavba nové silnice II. třídy
Číslo listu	25. 8. 2023
Měřítko	1:1000

*[Signature]*  
**MĚSTSKÝ ÚŘAD ROSICE**  
odbor dopravy  
665 01 ROSICE





ŘSD ČR, Správa Jihlava souhlasí  
 - s vedením obj. trasy po silnici I/37, I/73  
 - s přechodným DZ LA I/37, I/73  
 jak je uvedeno.  
 V Jihlavě 21.7.23 Ing. Marie Tesařová  
 ředitelka správy

Ředitelství silnic a dálnic ČR  
 správa Jihlava  
 JIHLAVA, Kosořská 10a  
 11

POLICIE ČESKÉ REPUBLIKY - KŘP		
PLATNOST TOTOHO VYJÁDRĚNÍ JE 1 ROK. V dne	SOUHLASÍME S POZ. ZUK, UZÁVÍRKO A OBJÍZDNOU TRASOU. V dne	SOUHLASÍME S POZ. ZUK, UZÁVÍRKO A OBJÍZDNOU TRASOU. V dne



- NÁVRH DOPRAVNĚ-INŽENÝRSKÉHO OPATŘENÍ PŘECHODNÉ ÚPRAVY PROVOZU  
 LEGENDA
- TRVALÉ DVYSLÉ DOPRAVNÍ ZNAČENÍ
  - DOČASNĚ ZNEPLATNĚNÉ TRVALÉ DOPRAVNÍ ZNAČENÍ
  - NAVŘENÉ PŘECHODNÉ DOPRAVNÍ ZNAČENÍ
  - OBÍJZDNÁ TRASA I.
  - OBÍJZDNÁ TRASA II.
  - UZÁVÍRKA SILNICE 3095
  - NAVŘENÉ PŘECHODNÉ DOPRAVNÍ ZNAČENÍ - KUMK
  - NAVŘENÉ PŘECHODNÉ DOPRAVNÍ ZNAČENÍ - KU VYSOČINA

KRAJ VYSOČINA - OKRES TŘEBÍČ A ŽDÁR N.S. JIHOMORAVSKÝ KRAJ - OKRES BRNO - VENKOV

Průběh číselníku vyznačen červeně v případě vyznačení v reálnosti provedení II I v reálnosti provedení III vyznačen žlutě v případě TP 62 Změny pro vyznačení opatření na pozemcích dotčených, TP 62 Změny pro vyznačení opatření dotčených na pozemcích dotčených, TP 62 Změny

VYPRACOVAL Kaletina Sořková, DIS.			DoZBos s.r.o. Průmyslová 12 602 01 Brno-venkov E-mail: dozbos@dozbos.cz www.dozbos.cz
KONTROLOVAL Ing. Mgr. Josef Janík			DATA 06/2023
NÁZEV AKCE II/395 ZASTÁVKA - HRANICE KRAJE, ÚSEK II.	FORMÁT 840 X 694	CÍLOVÉ ZNAČENÍ	
NÁZEV PRŮJEDY SITUACE DOPRAVNĚ-INŽENÝRSKÝCH OPATŘENÍ	CÍLOVÉ ZNAČENÍ		ČÍSLO PRŮJEDY 3